



HiKu

VYSOCE VÝKONNÝ MONO PERC PANEL

425 W ~ 450 W

CS3W-425 | 430 | 435 | 440 | 445 | 450MS

VYŠŠÍ VÝKON



O 26 % vyšší výkon oproti konvenčním panelům



Až o 4.5 % nižší LCOE
Až o 2.7 % nižší cena systému



Nízké NMOT: 42 ± 3 °C
Nízký teplotní koeficient (Pmax):
-0.36 % / °C



Vyšší tolerance zastínění

VYŠŠÍ SPOLEHLIVOST



Nižší vnitřní proud,
Nižší teplota hot-spotů



Minimalizace mikro-prasklin,
zvýšení spolehlivosti



Vysoké zatížení sněhem až do
5400 Pa, větrem až do 3600
Pa*



lineární výkonová záruka



mechanická záruka na materiál
a zpracování*

*Podle platných norem garance Canadian Solar

MANAGEMENT SYSTEM CERTIFIKACE*

ISO 9001:2015 / Systém managementu kvality
ISO 14001:2015 / Systém environmentálního managementu
OHSAS 18001:2007 / Systém managementu bezpečnosti a ochrany zdraví při práci

PRODUKTOVÉ CERTIFIKACE*

IEC 61215 / IEC 61730: VDE / CE
UL 1703: CSA / Take-e-way



* Vzhledem k tomu, že na různých trzích existují různé požadavky na certifikaci, obraťte se na místního obchodního zástupce společnosti Canadian Solar pro konkrétní certifikáty platné pro produkty v regionu, ve kterém mají být produkty použity.

CANADIAN SOLAR INC. je zavázána poskytovat vysoce kvalitní solární produkty, řešení solárních systémů a služby zákazníkům po celém světě. Společnost je hodnocena jako světová jednička v poměru cena/výkon podle IHS Module Customer Insight Survey. Jako lídr v projektovém vývoji a výrobce solárních systémů s celkovým objemem instalovaného výkonu 36GW po celém světě od roku 2001.

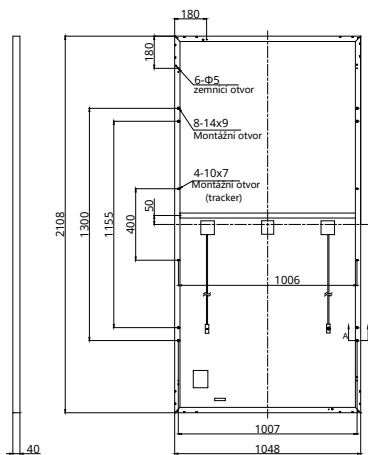
*podrobné informace v Instalačním manuálu

CANADIAN SOLAR INC.

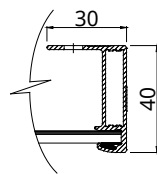
545 Speedvale Avenue West, Guelph, Ontario N1K 1E6, Canada, www.canadiansolar.com, support@canadiansolar.com

Výkres panelu (mm)

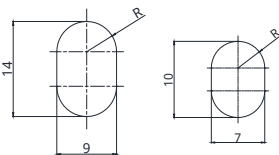
ZADNÍ POHLED



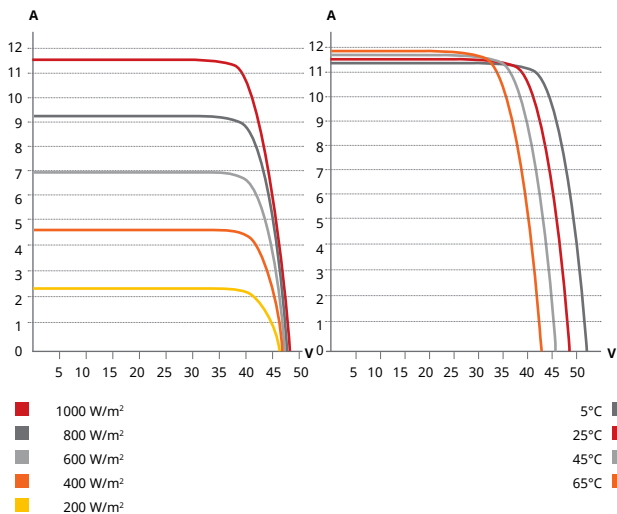
ŘEZ RÁMEM A-A



MONTÁŽNÍ OTVORY



CS3W-435MS / I-V KŘIVKY



ELEKTRICKÁ SPEC. | STC*

CS3W	425MS	430MS	435MS	440MS	445MS	450MS
Nominální Max. výkon (Pmax)	425 W	430 W	435 W	440 W	445 W	450 W
Nominální napětí (Ump)	39.5 V	39.7 V	39.9 V	40.1 V	40.3 V	40.5 V
Nominální proud (Imp)	10.76 A	10.84 A	10.91 A	10.98 A	11.05 A	11.12 A
Napětí naprázdno (Uoc)	47.7 V	47.9 V	48.1 V	48.3 V	48.5 V	48.7 V
Proud nakrátko (Isc)	11.37 A	11.42 A	11.47 A	11.53 A	11.59 A	11.65 A
Účinnost panelu	19.24%	19.46%	19.69%	19.92%	20.14%	20.37%
Nominální teplota	-40°C ~ +85°C					
Max. systémové napětí	1500V (IEC/UL) or 1000V (IEC/UL)					
Požární certifikace	TYPE 1 (UL 1703) or CLASS C (IEC 61730)					
Maximální zpětný proud	20 A					
Aplikační klasifikace	Class A					
Výkonová tolerance	0 ~ + 5 W					

* Měřeno za standardních testovacích podmínek (STC), osvit 1000 W/m², spectrum AM 1.5 a teplotě článku 25°C.

ELEKTRICKÁ SPEC. | NMOT*

CS3W	425MS	430MS	435MS	440MS	445MS	450MS
Nominální Max. výkon (Pmax)	316 W	320 W	324 W	328 W	331 W	335 W
Nominální napětí (Ump)	36.8 V	36.9 V	37.1 V	37.3 V	37.5 V	37.7 V
Nominální proud (Imp)	8.60 A	8.67 A	8.73 A	8.79 A	8.84 A	8.89 A
Napětí naprázdno (Uoc)	44.7 V	44.9 V	45.1 V	45.3 V	45.5 V	45.6 V
Proud nakrátko (Isc)	9.17 A	9.21 A	9.25 A	9.30 A	9.35 A	9.40 A

* Měřeno normálních provozních podmínek (NMOT), osvit 800 W/m², spectrum AM 1.5, teplota 20°C, rychlost větru 1 m/s.

* Specifikace a klíčové vlastnosti uvedené v tomto datasheetu se mohou lehce lišit od skutečných parametrů a to především z důvodu neustálých inovací a zdokonalování našich produktů. Canadian Solar Inc. si v případě nutnosti vyhrazuje právo na změny uvedených parametrů a to bez předchozího oznámení. Vezměte prosím na vědomí, že s fotovoltaickými panely by měla zacházet a instalovat je kvalifikovaná osobami s odbornými znalostmi. Před použitím našich fotovoltaických modulů si pečlivě přečtěte bezpečnostní a instalační pokyny.

MECHANICKÁ SPEC.

Typ článků	Mono-krystalické
Rozložení článků	144 [2 X (12 X 6)]
Rozměry	2108 X 1048 X 40 mm (83.0 X 41.3 X 1.57 in)
Hmotnost	24.9 kg (54.9 lbs)
Sklo	3.2 mm tvrzené sklo
Rám	Anodizovaný hliníkový rám se středovým zesílením
Junction Box	IP68, 3 bypass diody
Kabeláž	4 mm ² (IEC), 12 AWG (UL)
Délka přívodního vodiče (včetně konektoru)	Vertikálně: 500 mm (19.7 in) (+) / 350 mm (13.8 in) (-); lhorizontálně: 1400 mm (55.1 in); leap-frog zapojení: 1670 mm (65.7 in)*
Konektor	T4 série či H4 UTX či MC4-EVO2
Počet panelů na paletě	27 ks
V kontejneru(40' HQ)	594 ks

* Pro detailnější informace kontaktujte svého obchodního zástupce

TEPLOTNÍ SPECIFIKACE

Výkonový teplotní koeficient (Pmax)	-0.36 % / °C
Napěťový teplotní koeficient (Voc)	-0.29 % / °C
Proudový teplotní koeficient (Isc)	0.05 % / °C
Nominální provozní teplota panelu	42 ± 3°C

PARTNERSKÁ SEKCE



SOLSOL s.r.o.
Milady Horákové 1957/13
Brno 602 00
Česká republika
Tel: +420 773 576 737
Mail: sales@solsol.cz
www.solsol.cz

CANADIAN SOLAR INC.

545 Speedvale Avenue West, Guelph, Ontario N1K 1E6, Canada, www.canadiansolar.com, support@canadiansolar.com